

Надёжные АБХМ для российских условий

Абсорбционные ХОЛОДИЛЬНЫЕ машины



Модель ННВ

		20	30	40	50	60	80	100	120	140	160	180	200	220	250	
Холодопроизводительность		кВт	70	105	140	175	210	280	350	420	490	560	630	700	770	880
Охлажденная вода	t °C вход / выход	12/7														
	Расход	м³/ч	12.1	18.1	24.2	30.2	36.3	48.4	60.5	72.6	84.7	96.8	108.9	121.0	133.1	151.2
	Перепад давления	кПа	81	81	74	75	73	73	70	71	104	103	64	64	84	83
	Присоединительный размер	DN	40	50	65	65	80	80	100	100	100	125	125	125	125	150
Охлаждающая вода	t °C вход / выход	36.5/31														
	Расход	м³/ч	26.2	39.2	52.3	65.4	78.5	104.7	130.8	157.0	183.1	209.3	235.5	261.6	287.8	327.0
	Перепад давления	кПа	71	73	92	91	76	76	60	61	88	89	75	75	97	98
	Присоединительный размер	DN	65	80	80	100	100	125	125	150	150	200	200	200	200	200
Горячая вода	t °C вход / выход	95/80														
	Расход	м³/ч	5.6	8.3	11.1	13.9	16.7	22.2	27.8	33.4	38.9	44.5	50.1	55.6	61.2	69.5
	Перепад давления	кПа	35	36	74	73	63	63	50	51	75	75	32	32	42	42
	Присоединительный размер	DN	40	40	50	50	65	65	80	80	100	100	100	100	100	125
Электрическая мощность	Насос раствора 1	кВт	0.4	0.4	0.75	0.75	1.1	1.1	1.1	1.1	2.2	2.2	2.2	2.2	2.2	3.0
	Насос раствора 2	кВт	-	-	-	-	-	-	-	-	-	-	-	-	-	-
	Насос хладагента	кВт	0.2	0.2	0.2	0.2	0.4	0.4	0.4	0.4	0.75	0.75	0.75	0.75	0.75	0.75
	Вакуумный насос	кВт	0.4	0.4	0.4	0.4	0.4	0.4	0.4	0.4	0.4	0.4	0.4	0.4	0.4	0.4
	Общее	кВт	1.0	1.0	1.4	1.4	1.9	1.9	1.9	1.9	3.4	3.4	3.4	3.4	3.4	4.2
Габариты	Длина	мм	1959	1959	2399	2399	2769	2769	3319	3319	3854	3854	4266	4266	4626	4626
	Ширина	мм	1270	1355	1355	1470	1470	1585	1585	1585	1585	1585	1676	1792	1792	1792
	Высота	мм	2077	2077	2077	2097	2097	2097	2097	2557	2557	2682	2682	2628	2628	2708
Вес	Транспортная масса	т	1.4	2.2	2.6	3.1	3.5	4.1	4.7	5.2	5.6	6.2	6.8	7.4	8.1	8.8
	Эксплуатационная масса	т	2.0	3.0	3.6	4.4	4.9	5.8	6.6	7.2	7.8	8.7	9.5	10.4	11.3	12.3

Примечание:

1. Стандартный температурный график охлажденной воды — 7 / 12.
2. Стандартный температурный график охлаждающей воды — 36,5 / 31.
3. Стандартный температурный график горячей воды — 95 / 80.
4. Максимальное рабочее давление:
 - Охлажденной и охлаждающей воды — 0,8 МПа.
 - Горячей воды — 1,6 МПа.
5. Стандартное электроснабжение: 220V / 380V / 440V (50Hz, 60Hz).

Модель ННВ

		280	310	340	380	420	470	520	570	630	700	770	840	920	1000	
Холодопроизводительность		кВт	980	1090	1195	4850	1480	1650	1830	2000	2220	2460	2710	2950	3240	3520
Охлажденная вода	t °C вход / выход	12 / 7														
	Расход	м³/ч	169.3	167.5	205.6	229.8	254.0	284.3	314.5	344.7	381.0	423.4	465.7	508.0	556.4	604.8
	Перепад давления	кПа	110	110	43	43	53	53	62	62	68	68	79	79	90	90
	Присоединительный размер	DN	150	150	200	200	200	200	200	200	250	250	250	250	300	300
Охлаждающая вода	t °C вход / выход	36.5 / 31														
	Расход	м³/ч	366.3	405.5	444.8	497.1	549.4	614.8	680.3	745.7	824.4	915.7	1007	1099	1204	1308
	Перепад давления	кПа	73	71	86	87	45	43	51	51	57	56	79	79	90	90
	Присоединительный размер	DN	250	250	250	250	300	300	300	300	350	350	400	400	400	450
Горячая вода	t °C вход / выход	95 / 80														
	Расход	м³/ч	77.9	86.2	94.5	105.7	116.8	130.7	144.6	158.5	175.2	194.6	214.1	233.6	255.8	278.1
	Перепад давления	кПа	57	56	69	69	83	83	98	97	107	107	18	18	20	20
	Присоединительный размер	DN	125	125	125	125	150	150	150	150	200	200	200	200	200	200
Электрическая мощность	Насос раствора 1	кВт	3.0	3.0	3.7	3.7	5.5	5.5	5.5	5.5	6.6	6.6	7.5	11.0	11.0	11.0
	Насос раствора 2	кВт	-	2.2	2.2	2.2	3.0	3.0	3.7	3.7	3.7	5.5	5.5	5.5	6.6	6.6
	Насос хладагента	кВт	1.1	1.1	2.2	2.2	2.2	2.2	2.2	2.2	3.0	3.0	3.0	3.0	3.7	3.7
	Вакуумный насос	кВт	0.4	0.4	0.4	0.4	0.4	0.4	0.4	0.4	0.4	0.4	0.4	0.4	0.4	0.4
	Общее	кВт	4.5	6.7	8.5	8.5	11.1	11.1	11.8	11.8	13.7	15.5	16.4	19.9	21.7	21.7
Габариты	Длина	мм	5116	5116	5456	5456	5764	5764	6064	6064	6312	6312	6612	6612	6872	7472
	Ширина	мм	1792	1906	1906	1906	1906	2055	2055	2055	2055	2201	2201	2224	2224	2224
	Высота	мм	2708	2772	2772	2908	2908	2940	2940	3035	3406	3406	3429	3429	3665	3665
Вес	Транспортная масса	т	10.3	11.2	12.3	13.0	14.4	15.6	16.8	18.5	20.8	23.1	25.5	28.0	30.8	33.9
	Эксплуатационная масса	т	14.4	15.5	17.2	18.2	20.1	21.8	23.5	25.9	29.1	32.3	34.7	39.2	43.1	47.5

Примечание:

1. Стандартный температурный график охлажденной воды — 7 / 12.
2. Стандартный температурный график охлаждающей воды — 36,5 / 31.
3. Стандартный температурный график горячей воды — 95 / 80.
4. Максимальное рабочее давление:
 - Охлажденной и охлаждающей воды — 0,8 МПа.
 - Горячей воды — 1,6 МПа.
5. Стандартное электроснабжение 220V / 380V / 440V (50Hz, 60Hz).

Модель ННВ

		27	40	53	67	80	106	133	160	185	210	240	265	290	330	
Холодопроизводительность		кВт	95	140	190	235	280	375	470	560	650	760	845	930	1020	1160
Охлажденная вода	t °C вход / выход	12/7														
	Расход	м³/ч	16.3	24.2	32.1	40.5	48.4	64.1	80.4	96.8	111.9	127.0	145.2	160.3	175.4	199.6
	Перепад давления	кПа	58	60	71	72	65	63	50	53	73	76	99	102	50	46
	Присоединительный размер	DN	50	65	65	80	80	100	100	125	125	125	150	150	150	150
Охлаждающая вода	t °C вход / выход	36.5/31														
	Расход	м³/ч	35.3	52.3	69.3	87.6	104.7	138.7	174.0	209.3	242.0	274.7	314.0	346.7	379.4	431.7
	Перепад давления	кПа	52	55	52	53	55	55	85	100	49	49	67	67	43	40
	Присоединительный размер	DN	65	80	100	100	125	125	150	150	200	200	200	200	250	250
Горячая вода	t °C вход / выход	115/80														
	Расход	м³/ч	3.2	4.8	6.3	8.0	9.5	12.6	15.8	19.1	22.0	25.0	28.6	31.6	34.6	39.3
	Перепад давления	кПа	45	48	64	64	69	68	70	76	59	58	81	78	56	53
	Присоединительный размер	DN	25	25	32	32	40	40	50	50	65	65	65	65	80	80
Электрическая мощность	Насос раствора 1	кВт	0.4	0.4	0.75	0.75	1.1	1.1	1.1	1.1	2.2	2.2	2.2	2.2	2.2	3.0
	Насос раствора 2	кВт	-	-	-	-	-	-	-	-	-	-	-	-	-	-
	Насос хладагента	кВт	0.2	0.2	0.2	0.2	0.4	0.4	0.4	0.4	0.75	0.75	0.75	0.75	0.75	0.75
	Вакуумный насос	кВт	0.4	0.4	0.4	0.4	0.4	0.4	0.4	0.4	0.4	0.4	0.4	0.4	0.4	0.4
	Общее	кВт	1.0	1.0	1.4	1.4	1.9	1.9	1.9	1.9	3.4	3.4	3.4	3.4	3.4	4.2
Габариты	Длина	мм	1959	1959	2399	2399	2769	2769	3319	3319	3854	3854	4266	4266	4626	4626
	Ширина	мм	1270	1355	1355	1470	1470	1585	1585	1585	1585	1585	1676	1792	1792	1792
	Высота	мм	2077	2077	2077	2097	2097	2097	2097	2557	2557	2682	2682	2628	2628	2708
Вес	Транспортная масса	т	1.4	2.2	2.6	3.1	3.5	4.1	4.7	5.2	5.6	6.2	6.8	7.4	8.1	8.8
	Эксплуатационная масса	т	2.0	3.0	3.6	4.4	4.9	5.8	6.6	7.2	7.8	8.7	9.5	10.4	11.3	12.3

Примечание:

1. Стандартный температурный график охлажденной воды — 7 / 12.
2. Стандартный температурный график охлаждающей воды — 36,5 / 31.
3. Стандартный температурный график горячей воды — 115 / 80.
4. Максимальное рабочее давление:
 - Охлажденной и охлаждающей воды — 0,8 МПа.
 - Горячей воды — 1,6 МПа.
5. Стандартное электроснабжение 220V / 380V / 440V (50Hz, 60Hz).

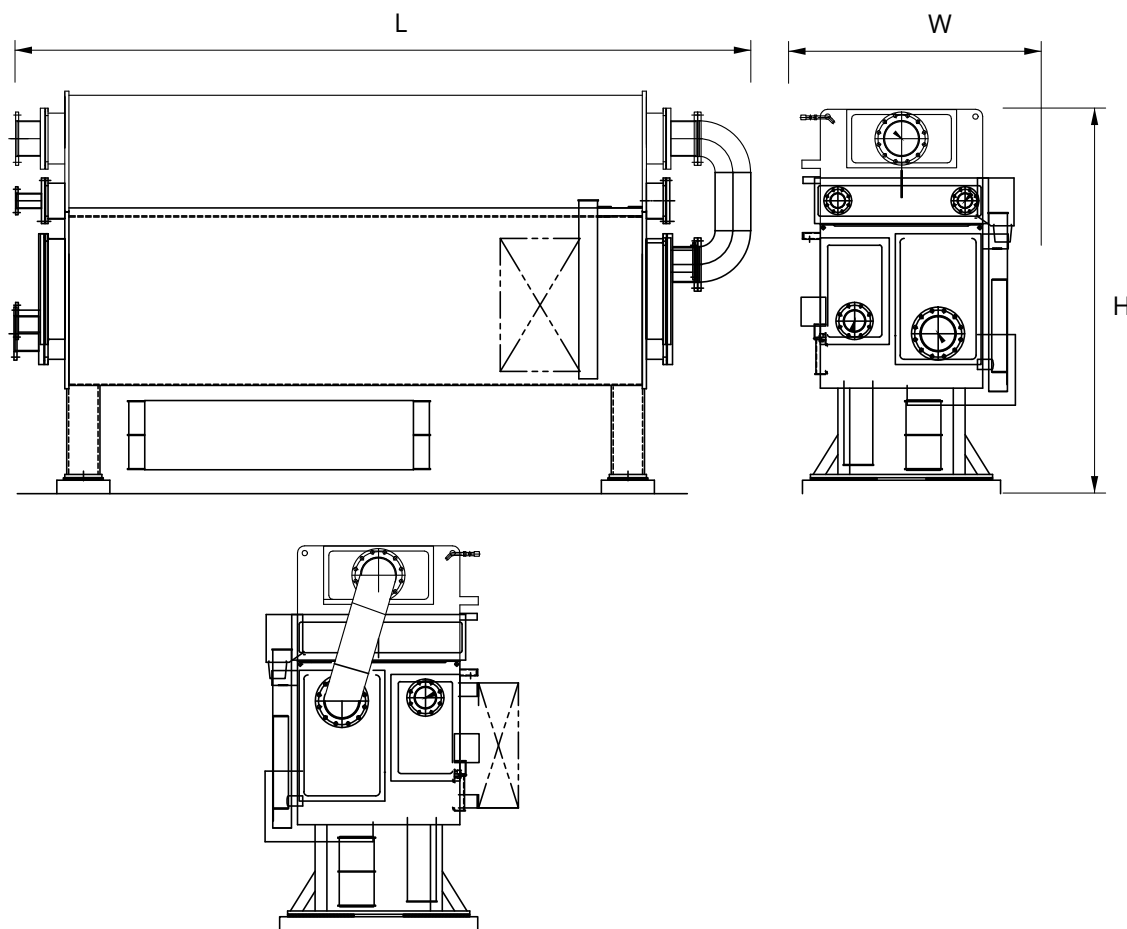
Модель ННВ

		365	410	450	505	555	625	690	750	835	930	1020	1120	1220	1330	
Холодопроизводительность		кВт	1320	1450	1590	1780	1950	2200	2430	2640	2940	3270	3590	3940	4290	4680
Охлажденная вода	t°С вход / выход		12/7													
	Расход	м³/ч	220.8	248.0	272.2	305.4	335.7	387.0	417.3	453.6	505.0	562.5	616.9	677.4	737.9	804.4
	Перепад давления	кПа	59	59	74	74	86	87	99	100	68	68	80	80	91	91
	Присоединительный размер	DN	200	200	200	200	200	250	250	250	250	300	300	300	350	350
Охлаждающая вода	t°С вход / выход		36.5/31													
	Расход	м³/ч	477.5	536.4	588.7	660.6	726.0	817.6	902.6	981.1	1092	1217	1334	1465	1596	1740
	Перепад давления	кПа	49	50	63	63	71	72	104	84	91	91	108	107	121	121
	Присоединительный размер	DN	250	300	300	300	300	350	350	400	400	400	450	450	500	500
Горячая вода	t°С вход / выход		115/80													
	Расход	м³/ч	43.5	48.9	53.6	60.2	66.1	74.5	82.2	89.4	99.5	110.8	121.6	133.5	145.4	158.5
	Перепад давления	кПа	62	62	78	83	90	91	115	105	37	37	45	44	50	50
	Присоединительный размер	DN	80	100	100	100	100	100	125	125	125	125	125	150	150	150
Электрическая мощность	Насос раствора 1	кВт	3.0	3.0	3.7	3.7	5.5	5.5	5.5	5.5	6.6	6.6	7.5	11.0	11.0	11.0
	Насос раствора 2	кВт	-	-	2.2	2.2	3.0	3.0	3.7	3.7	3.7	5.5	5.5	5.5	6.6	6.6
	Насос хладагента	кВт	0.75	0.75	2.2	2.2	2.2	2.2	2.2	2.2	3.0	3.0	3.0	3.0	3.7	3.7
	Вакуумный насос	кВт	0.4	0.4	0.4	0.4	0.4	0.4	0.4	0.4	0.4	0.4	0.4	0.4	0.4	0.4
	Общее	кВт	4.2	4.2	8.5	8.5	11.1	11.1	11.8	11.8	13.7	15.5	16.4	19.9	21.7	21.7
Габариты	Длина	мм	5116	5116	5456	5456	5764	5764	6064	6064	6312	6312	6612	6612	6872	7472
	Ширина	мм	1792	1906	1906	1906	1906	2055	2055	2055	2055	2201	2201	2224	2224	2224
	Высота	мм	2708	2772	2772	2908	2908	2940	2940	3035	3406	3406	3429	3429	3665	3665
Вес	Транспортная масса	т	10.3	11.2	12.3	13.0	14.4	15.6	16.8	18.5	20.8	23.1	25.5	28.0	30.8	33.9
	Эксплуатационная масса	т	14.4	15.5	17.2	18.2	20.1	21.8	23.5	25.9	29.1	32.3	34.7	39.2	43.1	47.5

Примечание:

1. Стандартный температурный график охлажденной воды — 7 / 12.
2. Стандартный температурный график охлаждающей воды — 36,5 / 31.
3. Стандартный температурный график горячей воды — 115 / 80.
4. Максимальное рабочее давление:
 - Охлажденной и охлаждающей воды — 0,8 МПа.
 - Горячей воды — 1,6 МПа.
5. Стандартное электроснабжение 220V / 380V / 440V (50Hz, 60Hz).

Массогабаритные показатели



Модель		Габаритные размеры, мм			Вес, т	
ННВ	ННВ-Н	Длина	Ширина	Высота	Трансп.	Опер.
20	27	1959	1270	2077	1.4	2.0
30	40	1959	1355	2077	2.2	3.0
40	53	2399	1355	2077	2.6	3.6
50	67	2399	1470	2097	3.1	4.4
60	80	2769	1470	2097	3.5	4.9
80	106	2769	1585	2097	4.1	5.8
100	133	3319	1585	2097	4.7	6.6
120	160	3319	1585	2557	5.2	7.2
140	185	3854	1585	2557	5.6	7.8
160	210	3854	1585	2682	6.2	8.7
180	240	4266	1676	2682	6.8	9.5
200	265	4266	1792	2628	7.4	10.4
220	290	4626	1792	2628	8.1	11.3
250	330	4626	1792	2708	8.8	12.3

Модель		Габаритные размеры, мм			Вес, т	
ННВ	ННВ-Н	Длина	Ширина	Высота	Трансп.	Опер.
280	365	5116	1792	2708	10.3	14.4
310	410	5116	1906	2772	11.2	15.5
340	450	5456	1906	2908	12.3	17.2
380	505	5456	1906	2908	13.0	18.2
420	555	5764	1906	2940	14.4	20.1
470	625	5764	2055	2940	15.6	21.8
520	690	6064	2055	2940	16.8	23.5
570	750	6064	2055	3035	18.5	25.9
630	835	6312	2055	3406	20.8	29.1
700	930	6312	2201	3406	23.1	32.5
770	1020	6612	2201	3429	25.5	34.7
840	1120	6612	2224	3429	28.0	39.2
920	1220	6872	2224	3665	30.8	43.1
1000	1330	7472	2224	3665	33.9	47.5

ООО «Хендэ Климат Контрол Ко»

Электрический пер., 12,
офис 6, Москва, Россия, 123056

+7 495 763-10-00

www.hyundai-abhm.ru
info@hyundai-abhm.ru

Сервисный центр

+7 495 763-10-00